



## 安心して子育てができ、 子どもたちがのびのび育つまちづくり特集

令和5年度予算が成立いたしました。

一般会計は6,690億円(前年度比 +317億円)

全会計予算総額は1兆1289億円(前年度比 +373億円) 予算規模は一般会計、全会計予算総額ともに過去最大となりました。

### 子育て関連の予算で新規事業や増額となったもの(一部)

○ひまわり特別支援学校知的障害教育高等部の開設 1学年7名予定 令和5年4月から	314万5000円
○認可保育所等の整備 保育人材の確保	48億7287万円
○3歳児健診における眼科屈折検査の実施(新規)	2162万4000円

これまでの稲川の要望や活動が予算化されたり、事業が拡大したものの

### ②西区内の放課後児童クラブ開設支援

馬宮西小学校、指扇小学校、馬宮東小学校、指扇北小学校の放課後児童クラブの開設や移転の支援を行ってきました。

令和5年度に指扇北小学校に40名×2施設(令和6年度開設予定)

指扇小学校内にも改築時に施設が設置されます。



▲指扇北小学校きらきら・にこにこ学童開設

### ③産後ケア事業の拡大や子育て応援

産後ケア事業(訪問型・デイサービス型・宿泊型)の設置を要望し、実現しました。

さらに事業の拡大や利用料金が値下げされます。

また、妊娠期から出産・子育てまで一貫した伴走型相談支援が拡大します。

パパママ応援ギフト(出産・子育て応援給付金)も行われます。

### ④医療的ケア児への支援拡大

医療的ケア児を保育園で受け入れるよう議会で提案してから、受け入れは現在9園まで拡大しています。さらに拡大していくように支援してまいります。

また、医療的ケア児保育支援センターも開設(新規)され、未就学の医療的ケア児や家族に対して相談等の支援をします

## ⑤子ども食堂開設支援

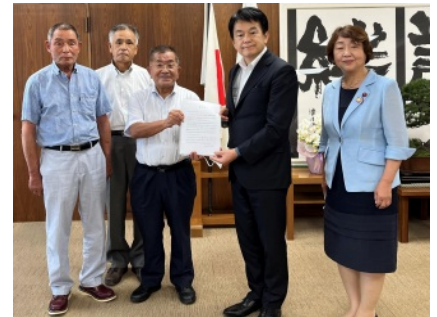
子ども食堂の開設を支援しています。さらに子ども食堂の運営施設を増加するように働きかけています。



▲指扇子ども食堂のお弁当

## ⑥子どもたちが集える公園や緑地の整備

子どもたちが安心して遊んだり集える公園の整備を要望しています。西大宮地区の公園については、令和5年度から公園整備の計画が策定されます。また、緑地についても整備のための動植物の調査を行うことが予定されました。



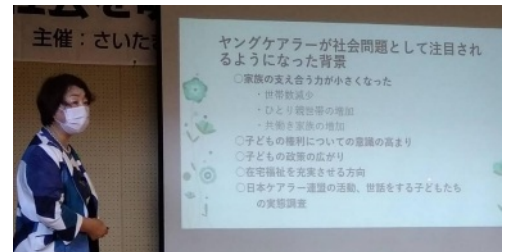
▲地元の自治会長さんと市長へ要望書を提出

## ⑦子どもたちの通学路の整備促進

安全な通学路の整備について、教育委員会や警察に要望をしてみました。清河寺北部や西新井の通学路の整備等が実現しました。現在、中釘自治会館前の通学路の整備が計画されています。

## ⑧ヤングケアラーへの支援

ケアラー支援条例制定を受けて、ヤングケアラーへの訪問支援事業が開始されました。ケアラーへの24時間相談や理解促進の研修、あづかり事業なども行われます。



▲地元の方にヤングケアラーの講演を行いました。



これまでマスクは屋外では原則不要、屋内では原則着用としていましたが、令和5年3月13日からマスクの使用は個人の判断となりました。効果的なマスクの着用を考えながら、お互いに思いやりをもって配慮していきましょう。

市政に関するご意見・ご要望がございましたら、  
お気軽に声をお寄せ下さい！

TEL:090-5785-6681 | FAX:048-778-9345

### プロフィール

1959年 島根県生まれ。国立療養所刀根山病院付属看護学校/大阪府立公衆衛生専門学校保健学科卒業。  
保健師として保健センター2年、看護師として病院9年、看護学校教員として20年(内教務主任9年)勤務。  
日本看護協会・日本看護連盟会員。  
夫 故稲川晴彦市議会議員の後を継いで2015年さいたま市議会議員初当選。現在2期目。

# 稲川智美事務所

〒331-0061 さいたま市西区西遊馬 1272-1 (2F)  
TEL 048-621-1000 090-5785-6681  
FAX 048-778-9345  
Mail : inagawa.satomi@gmail.com  
HP : <https://www.inagawa-satomi.net/>